

# Circuit rando départemental Biscarrosse Plage

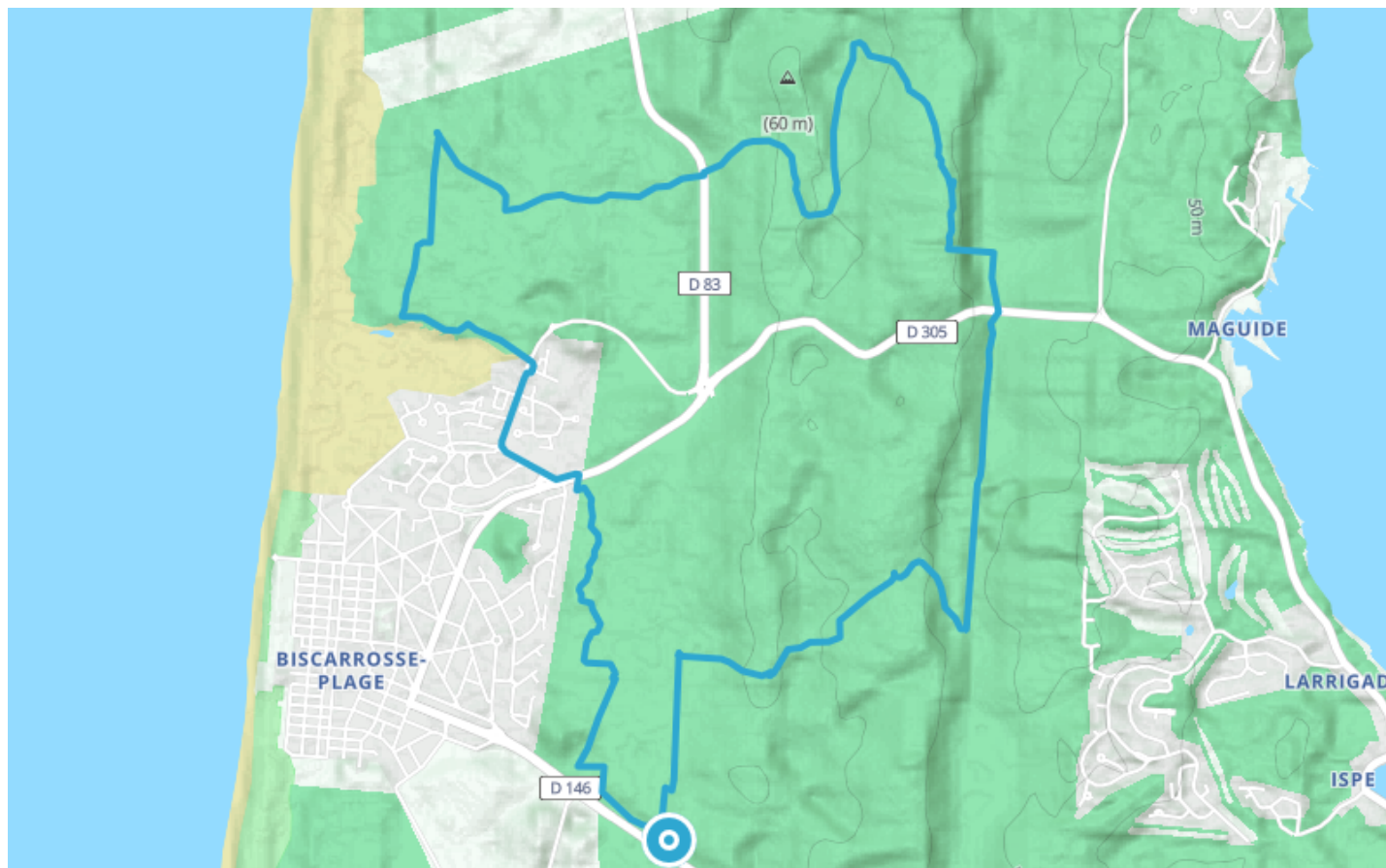
● Facile

🚶 À pied

🕒 3 h 28 min

↔ 14.0 km

📍 **Départ** 1515 Avenue de la Plage  
40600, Biscarrosse



## Descriptif

La Plage du Vivier est moins fréquentée que les autres plages, car il faut arpenter un petit km le long de la forêt avant d'y accéder. Depuis le parking, vous accédez à un sentier de randonnée qui serpente entre forêt et océan. Une randonnée dans la forêt des Landes, au plus près de nos dunes de sable protégées (veillez à rester sur les sentiers balisés). Le balisage réalisé par le département des Landes est signalé par des affichettes XL en bleu.

### Etape 1

La petite route en direction de la plage du Vivier borde le camping. Elle offre une vue sur la plage, puis se prolonge par un chemin empierré.

### Etape 2

Au bout du parking, un chemin s'enfonce dans la pinède agrémentée d'ajoncs et de genêts. Après la traversée de la RD 83, l'itinéraire devient vallonné. Les sous-bois se composent essentiellement d'arbousiers.

### Etape 3

Longer la RD 305 sur cinquante mètres. Pour traverser la route et prendre le chemin qui pénètre dans la forêt, continuer en suivant le balisage. Rejoindre le rond-point de Maguide (sortie nord en face de la piste cyclable qui mène au Vivier).

#### Etape 4

Suivre la piste cyclable qui passe à proximité du camping, puis rejoindre le point de départ par un chemin forestier.



**Office de Tourisme Bisca Grands Lacs**

55 Place G. Dufau

<https://www.biscagrandslacs.com>



Retrouvez ce parcours et bien d'autres sur l'application mobile **Loopi - balades & GPS**

